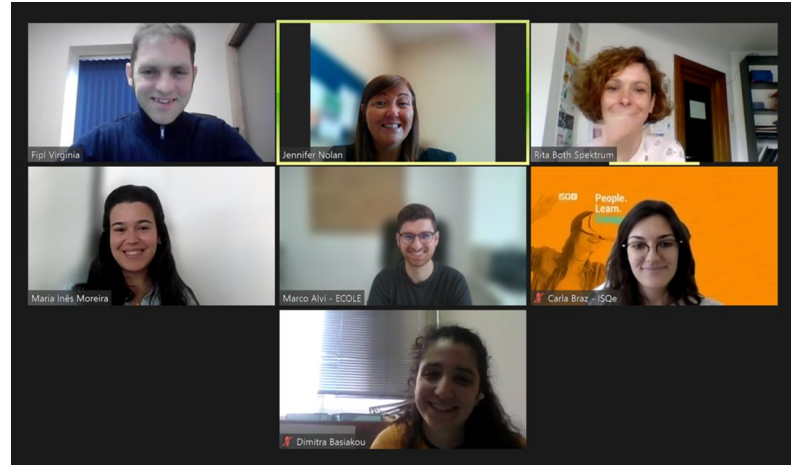


Notícias e atualizações no projeto LifeX

Na semana passada, a equipa do projeto reuniu-se online para ver as primeiras imagens dos cenários de RV de Aprendizagem Imersiva LIFEx criados pelos programadores de RV do ISQe, o nosso parceiro de projeto em Portugal. Eles pegaram nos nossos cenários de aprendizagem iniciais e transformaram-nos em imagens 3D elegantes, profissionais e de grande impacto, e estamos muito entusiasmados por testar estas novas experiências de RV na Irlanda, em Junho, trabalhadores. como parte da atividade de formação transnacional planeada. Neste evento, formadores da Irlanda, Roménia, Portugal, Grécia e Itália terão a oportunidade de testar e brincar com estas novas experiências de RV que podem ser utilizadas nas salas de aula de EFP para desenvolver as competências transversais dos futuros



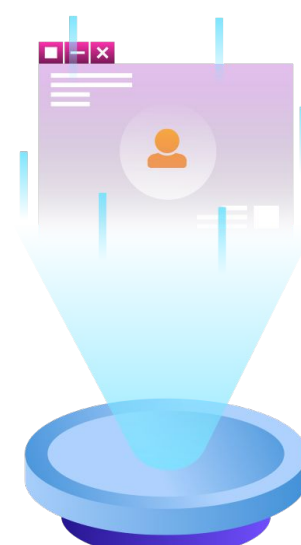
A e-ferramenta de avaliação para LifeComp ILx

A investigação demonstrou que os departamentos de RH têm frequentemente dificuldades em dimensionar o défice de competências transversais na sua força de trabalho, uma vez que não dispõem de um quadro que codifique as competências transversais e defina critérios de avaliação. Como parte do projecto LIFEx, pretendemos desenvolver ferramentas de avaliação que os ajudem neste aspeto, desenvolvendo ferramentas eletrónicas para a formação em competências transversais através da Experiência de Aprendizagem Imersiva. Os formandos poderão preencher uma avaliação online através do site do LIFEx, antes e depois da experiência de RV, e obterão as suas pontuações em percentagens e de forma gráfica. Desta forma, os formadores e os formandos podem comparar os seus resultados antes e depois da sessão de formação, realçando as competências nas áreas das competências transversais.



Brochura sobre abordagens pedagógicas de formação em RV para competências transversais

A parceria está a preparar-se para realizar um dos eventos mais emocionantes do projecto: a Sessão Pop-up para Formadores da Experiência de Aprendizagem Imersiva LIFEx. Esta formação, juntamente com uma reunião do projecto, terá lugar entre 19 e 22 de Junho de 2023, na Virgínia, Irlanda, na sede do coordenador do projecto FIP. Os membros das organizações parceiras participarão na formação, juntamente com os formadores de cada país parceiro, para testar as experiências de aprendizagem imersiva LIFEx. Os participantes darão feedback ao criador ISQe, para que os cenários de RV possam ser aperfeiçoados de forma a explorar todo o seu potencial através de acções de formação locais em Setembro de 2023.



Próximos eventos

A parceria está a preparar-se para realizar um dos eventos mais emocionantes do projecto: a Sessão Pop-up para Formadores da Experiência de Aprendizagem Imersiva LIFEx. Esta formação, juntamente com uma reunião do projecto, terá lugar entre 19 e 22 de Junho de 2023, na Virgínia, Irlanda, na sede do coordenador do projecto FIP. Os membros das organizações parceiras participarão na formação, juntamente com os formadores de cada país parceiro, para testar as experiências de aprendizagem imersiva LIFEx. Os participantes darão feedback ao criador ISQe, para que os cenários de RV possam ser aperfeiçoados de forma a explorar todo o seu potencial através de acções de formação locais em Setembro de 2023.

Siga o nosso progresso

Siga o nosso site e as páginas das redes sociais para receber notícias sobre este evento emocionante e visualizar a própria experiência de RV!



Contacte a equipa do projeto

Cinco parceiros de cinco países europeus estão a trabalhar em conjunto para realizar o projeto LIFEx. O projeto LIFEX é coordenado pela Future in Perspective (FIP) e co-financiado pela agência nacional irlandesa Erasmus+, Léargas.

